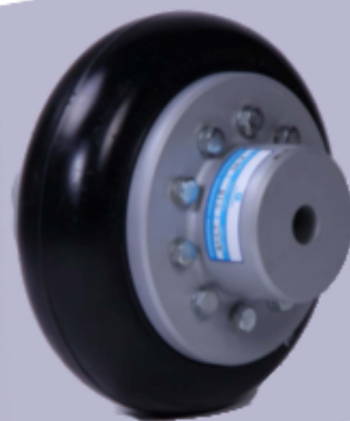


ACOPLAMIENTO FLEXIBLE



DESCRIPCION

El acoplamiento flexible permite gestionar los defectos de alineación radiales, axiales, angulares y combinados gracias en particular a su elemento único en caucho. También puede soportar fuertes choques a trompicones de pares y velocidades.

CARACTERISTICAS

- ▶ Autoriza una desalineación entre los ejes.
- ▶ Absorbe las vibraciones y los choques.
- ▶ Fácil de instalar.
- ▶ No se necesita ninguna lubricación.
- ▶ Económico.

APLICACIONES

- ▶ Sistema de ventilación industrial
- ▶ Compresor
- ▶ Banda transportadora
- ▶ Grúa y aparejo
- ▶ Escalera eléctrica
- ▶ Máquina de extrusión
- ▶ Generadores
- ▶ Lavadora industrial
- ▶ Mezclador
- ▶ Máquina de imprenta
- ▶ Bomba
- ▶ Cabestrante
- ▶ Molinete
- ▶ Máquina para la madera

Su contacto **DIPOSTEL**

+34 914 389 995
info@dipostel.com

