

The background of the cover is a blurred photograph of a high-speed train moving through a tunnel. The train is white with blue accents and is positioned in the lower right quadrant, moving towards the viewer. The tunnel walls and tracks are blurred due to motion, creating a sense of speed. A vertical yellow bar is on the left side of the cover.

**DIP**OSTEL

**CATALOGUE**  
**FERROVIAIRE**



☎ +33 (0)467 720 222

✉ info@dipostel.com

☎ +33 (0)499 230 407

🌐 www.dipostel.com

Grâce à son expérience, DIPOSTEL développe, conçoit et commercialise une gamme de produits répondant à vos problématiques de freinage, d'adhérence, de la gestion interface roue-rail et de la maintenance.

Notre entreprise est organisée selon les exigences de la norme ISO9001.

Sa politique est basée sur le service, la qualité et la performance.



### NOTRE SERVICE COMMERCIAL EST À VOTRE DISPOSITION POUR VOUS CONSEILLER SUR LE CHOIX DES PRODUITS

- Préconisations techniques
- Études d'implantation suivant vos spécifications ou cahier des charges
- Solutions spécifiques
- Formation et mise en oeuvre des produits

### UNE OFFRE DE PRODUITS COMPLETE

- Gestion de l'interface roue-rail
- Freinage et matériaux de friction
- Systèmes d'absorption de choc
- Matériaux spéciaux réfractaires
- Matériels de voie
- Appareils de mesure



# GESTION DE L'INTERFACE ROUE/RAIL



## ⇒ GRAISSEUR DE ROUE SOLIDE (STICK)

Une solution simple et efficace pour lubrifier les roues des matériels roulants ferroviaires.

- Réduction de l'usure du boudin de roue et du flanc de rail.
- Protection de l'ensemble des roues.
- Système propre.



## ⇒ GEL DE TRACTION

Une solution écologique et performante conçue pour améliorer les conditions de frottement au rail en cas de contamination du rail (humidité, feuilles mortes, ...).

- Amélioration des conditions d'adhérence.
- Réduction de la fabrication des plats ou "roues carrées".



## ≡ MODIFICATEUR DE FRICTION

Une solution écologique et fiable pour obtenir une friction dite «positive» au contact table de roulement/champignon du rail.

- Réduction des bruits de crissement.
- Retardement de l'apparition de l'usure ondulatoire.
- Réduction de la fatigue de contact de roulement.

## ≡ GRAISSEURS

Une solution fixe pour lubrifier le flanc du rail.

- Réduction de l'usure du rail.
- Installation simple et rapide.
- Plusieurs tailles de réservoirs disponibles.



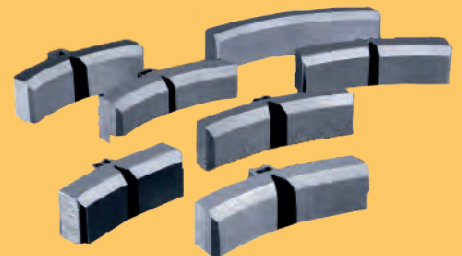
# FREINAGE ET MATÉRIAUX DE FRICTION



## GARNITURES DE FREIN À DISQUE

Une large gamme de modèles et de dimensions. Matériaux homologués UIC.

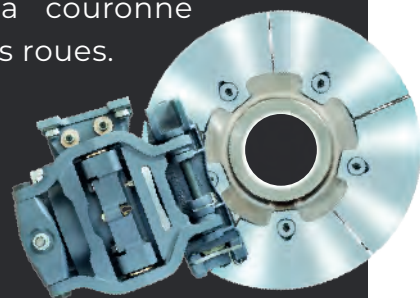
- Longue durée de vie.
- Bonne performance par temps humide.



## DISQUES DE FREIN À SECTEURS

Une solution performante pour améliorer les conditions de freinage tout en réduisant les coûts de maintenance.

- Remplacement aisé de la couronne (secteurs) sans décalage des roues.
- Plus grande capacité de refroidissement.



# SYSTEMES DE CHOC ET TRACTION

## RESSORTS-BAGUES

Une solution fiable et reconnue pour absorber l'énergie et protéger des surcharges.

- Capacité d'absorption d'énergie élevée.
- Conforme au référentiel UIC 827-2.
- Maintenance limitée.



## TAMPONS DE CHOC\*

Une solution robuste pour absorber l'énergie des véhicules.

- Catégorie A, B et C.
- Conforme au référentiel UIC 528.

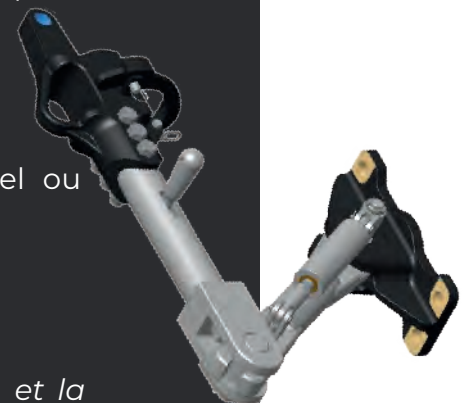


*\*Nous proposons également la révision et la maintenance de tous types de tampons de choc.*

## ATTELAGE ALBERT\*

Une solution simple et fiable d'attelage pour les tramways ou véhicules légers sur rail.

- Utilisé comme attelage opérationnel ou d'urgence.



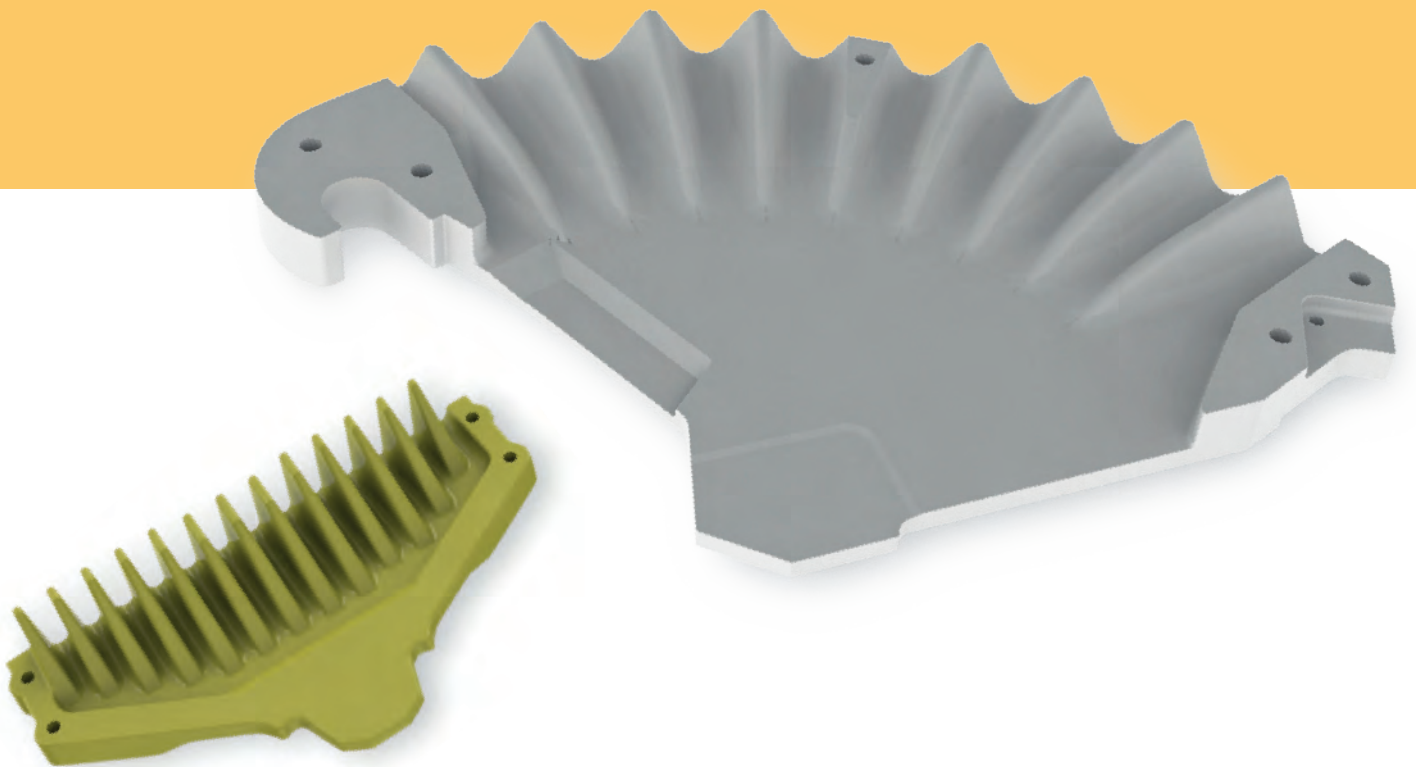
*\*Nous proposons également la révision et la maintenance des attelages.*

# MATÉRIAUX SPÉCIAUX RÉFRACTAIRES

## ⇒ CHEMINÉES DE SOUFLAGE

Une solution innovante et performante pour remplacer les boîtes de soufflage actuelles.

- Excellente tenue à très hautes températures.
- Possibilité de produire des formes complexes sur base d'échantillon ou plan.





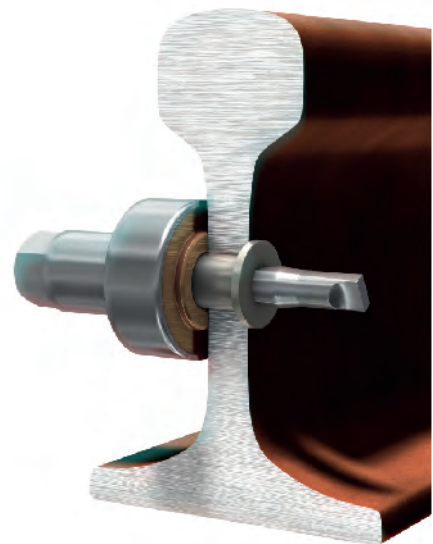


# MATÉRIELS DE VOIE

## ≡ INSERT SAFEPLUG®

Une solution rapide, fiable et facile à installer pour mettre en place une connexion électrique au rail.

- Qualité de contact avec le rail garantie (système breveté).
- Outillage de montage simple et léger.
- Connexion possible des deux côtés du rail.



## ≡ PINBRAZING

Une solution rapide et efficace de connexion électrique au rail par micro-brasage.

- Pas de perçage du rail.
- Système léger et autonome.
- Longue tenue dans le temps.

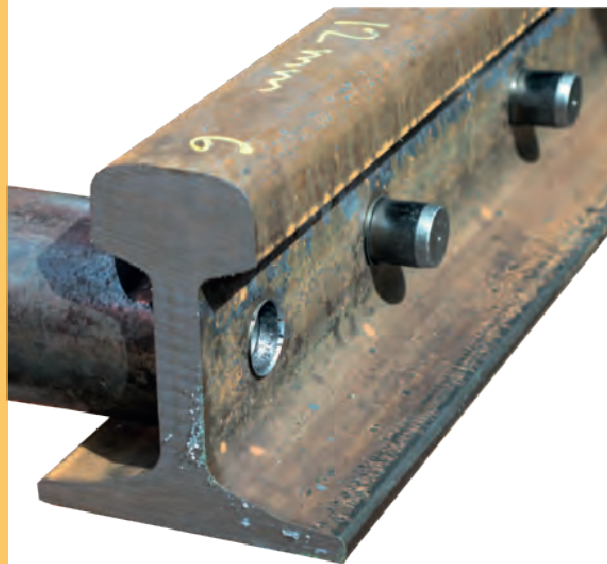
# MATÉRIELS DE VOIE



## ⇒ PROCÉDÉ D'EXPANSION À FROID DES TROUS D'ECLISSAGE

Une solution fiable et efficace, transposée d'autres industries de pointe au secteur ferroviaire.

- Augmentation de la durée de vie des éclissages.
- Limitation de la fissuration du rail.
- Amélioration de la sécurité.



## ⇒ TABLES DE GLISSEMENT SANS LUBRIFICATION

Une solution simple et rapide pour déplacer les aiguillages sans effort et sans lubrification.

- Réduction du temps de maintenance.
- Simple contrôle visuel tous les 3 mois.



## ⚡ GAINES DE CÂBLES

Une solution temporaire ou définitive et économique pour protéger les câbles.

- Réutilisable.
- Fabriqué à partir de matériaux recyclés.

## ⚡ CANIVEAU EN POLYMÈRE

Une solution innovante et durable pour remplacer les caniveaux en béton.

- Pose aisée et une main d'oeuvre réduite.
- Système anti-vandalisme intégré.
- Fabriqué à partir de matériaux recyclés.



# APPAREILS DE MESURE

## MINIPROF RAIL

Une solution précise et fiable pour dessiner par contact et en un seul passage le profil, calculer l'usure du rail et mesurer l'écartement avec le rail posé.

- Mesure des paramètres d'usure par rapport à un ou plusieurs profils de référence.
- Connexion Bluetooth.



## MINIPROF ROUE

Une solution précise et fiable pour mesurer la pente, la hauteur et l'épaisseur du boudin de roue et le diamètre de la roue.

- Fixation magnétique sur la face intérieure de la roue.
- S'adapte à de nombreux type de roue.
- S'utilise avec ordinateur, tablette ou PDA.



## TRIBOMÈTRE

Une solution simple pour mesurer le coefficient de frottement à différents endroits du rail.

- Système portatif, léger et sans fil.
- Enregistrement des données automatique en temps réel.





# CONTACT

POUR TOUT RENSEIGNEMENT,  
CONTACTEZ-NOUS :

PAR TÉLÉPHONE AU **04.67.720.222**

PAR MAIL À **INFO@DIPOSTEL.COM**

VIA NOTRE SITE **WWW.DIPOSTEL.COM**

**DIP**OSTEL







# DIPOSTEL

Ecoparc Départemental  
305, Avenue de la Marjolaine  
34130 SAINT - AUNES  
FRANCE

☎ +33 (0)467 720 222

✉ info@dipostel.com

☎ +33 (0)499 230 407

🌐 www.dipostel.com