

# AMÉNAGEMENT DE LA VOIRIE



ÉCO RESPONSABLE



FACILE À INSTALLER



SÉCURITAIRE

**DIP**  **STEL**



# CHEMIN DE CÂBLE (CANIVEAU)



- Matière drainante
- Adaptable et interchangeable avec le caniveau en béton
- Matériau thermodurcissable
- Antidérapant
- Recyclé et recyclable
- Tenue au feu et aux variations de températures
- Résistant aux UV
- Résistant aux insectes et rongeurs

# CHEMIN DE CÂBLE SEC (CANIVEAU SEC)

- Tenue mécanique élevée (chocs et charges verticales)
- Résistant au feu
- Anti-dérapant



- Matériau polymère recyclé
- Disponible en de nombreuses dimensions
- Facilement adaptable
- Large gamme d'accessoires



4000 tonnes de déchets plastiques ménagers par an sont utilisés pour fabriquer nos caniveaux secs.



**i** Le caniveau en polymère est une alternative innovante et durable au caniveau en béton. Il a été conçu pour répondre à toutes les configurations et conditions d'installations possibles. Ses combinaisons modulaires assurent une rapidité d'installation.

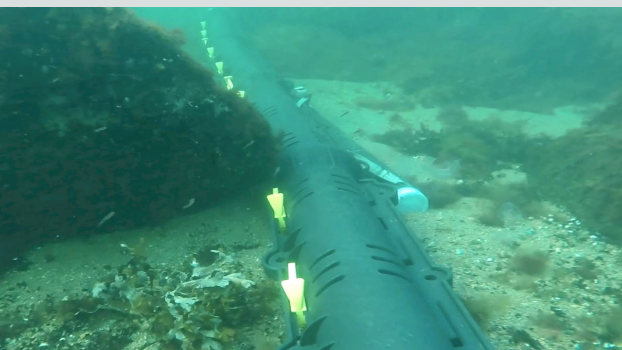


## CHEMINEMENT ANTIDÉRAPANT

- Combinaison de chemin de câble et de cheminement piéton
- Composé de deux chemins de câbles montés en parallèle
- Largeur: 780mm



# FOURREAU DE CÂBLE RIGIDE



- Disponible en plusieurs diamètres
- Protection complète des câbles
- Adapté aux environnements terrestres (Protectus <sup>TM</sup>) et sous-marins (Snap Panzar <sup>TM</sup>)
- Simplicité et rapidité de pose
- Réutilisable
- Conforme aux normes EN 61386-24 et ISO 9969



Fabriqué à partir de  
produits 100% recyclés



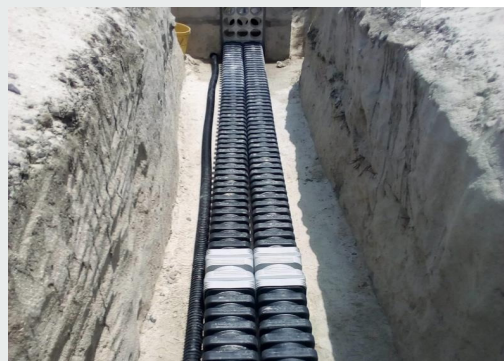
# FOURREAU DE CÂBLE FLEXIBLE



100% Recyclable

- Polyéthylène haute densité
- Résistance mécanique élevée (peut résister à un camion de 25 tonnes)\*
- Empilable
- Bonne tenue au feu (JIS C3653)
- 5 tailles disponibles
- Large gamme d'accessoires et d'adaptateurs disponibles

*\*En fonction des conditions de pose*



# CHAMBRE DE TIRAGE



- **Modulaire : grand choix de dimension des plaques**
- **Facilité de réalisation des perçages pour installer les gaines**
- **Ne nécessite pas d'enrobage en béton**
- **Livré en plaques prêtes à être assemblées**



**Recyclable et  
fabriquée à partir de  
produits recyclés**

# PLATELAGE DE PASSAGE À NIVEAU



- Plage d'utilisation: -25°C à 200°C
- Antidérapant
- Adaptable sur tout type de voies
- Faible conductivité électrique
- Bonne tenue au feu
- Résistant aux UV
- Matière drainante



**i**

Notre platelage est un revêtement de passage à niveau routier et piéton.

**i**

Le panneau anti intrusion est la solution la plus innovante en matière de limitation d'accès aux voies ferroviaires par des piétons, véhicules et animaux permettant ainsi d'éviter tous actes de détérioration ou de vandalisme ainsi que la mise en danger des personnes.

- **Système modulaire innovant**
- **Moyen de dissuasion physique très visible**
- **Entretien et inspection de la voie préservés**
- **Résistant**
- **Livré avec kits de montage**
- **Pas de maintenance requise**

## PANNEAU ANTI INTRUSION



Fabriqué à partir de  
caoutchouc recyclé





# TRAVERSE



Matériau 100% recyclé et recyclable



- Excellent amortissement grâce à des polymères hautement ductiles
- Réduction du bruit et des vibrations
- Grande rigidité et faible dilatation thermique grâce au renfort en acier
- Durée de vie de 50 ans
- Faible coût de cycle de vie
- Haute résistance aux produits chimiques et pas de fissuration
- Usinable et installable comme le bois
- Pas d'émission de poussière de fibre de verre pendant le perçage



**i** La traverse hybride en plastique, fabriquée à partir de matériaux 100% recyclés, est une alternative durable et sans entretien aux traverses en bois. Les ressources forestières devenant rares, il est important de trouver des alternatives. La traverse hybride en plastique peut aussi, dans des situations particulières, être une alternative au béton.

# MOBILIER Urbain



Économie circulaire durable



Cendrier / Poubelle  
Boîtes aux lettres  
Bac à fleur



**i** DIPOSTEL collecte et revalorise les déchets thermodurcissables. Ainsi, nous transformons ces déchets afin d'obtenir un nouveau matériau: le RTS (Retroprocessed ThermoSet). Avec cette nouvelle matière première, nous pouvons élaborer et produire des nouveaux produits destinés aux infrastructures ferroviaires, à la voirie et l'industrie du bâtiment et des travaux publics. Ainsi, cela favorise la mise en place d'une économie circulaire durable au lieu d'utiliser de la nouvelle matière première (comme le béton).

## AMÉNAGEMENTS Divers

- Protection de bouches d'incendie
- Protection de bouches à clé
- Chambre de visite





305 Avenue de la Marjolaine, 34130 Saint-Aunès, FRANCE

Tel: **+33 (0)4 67 72 02 22**

Fax: **+33 (0)4 99 23 04 07**

Email: **info @ dipostel.com**